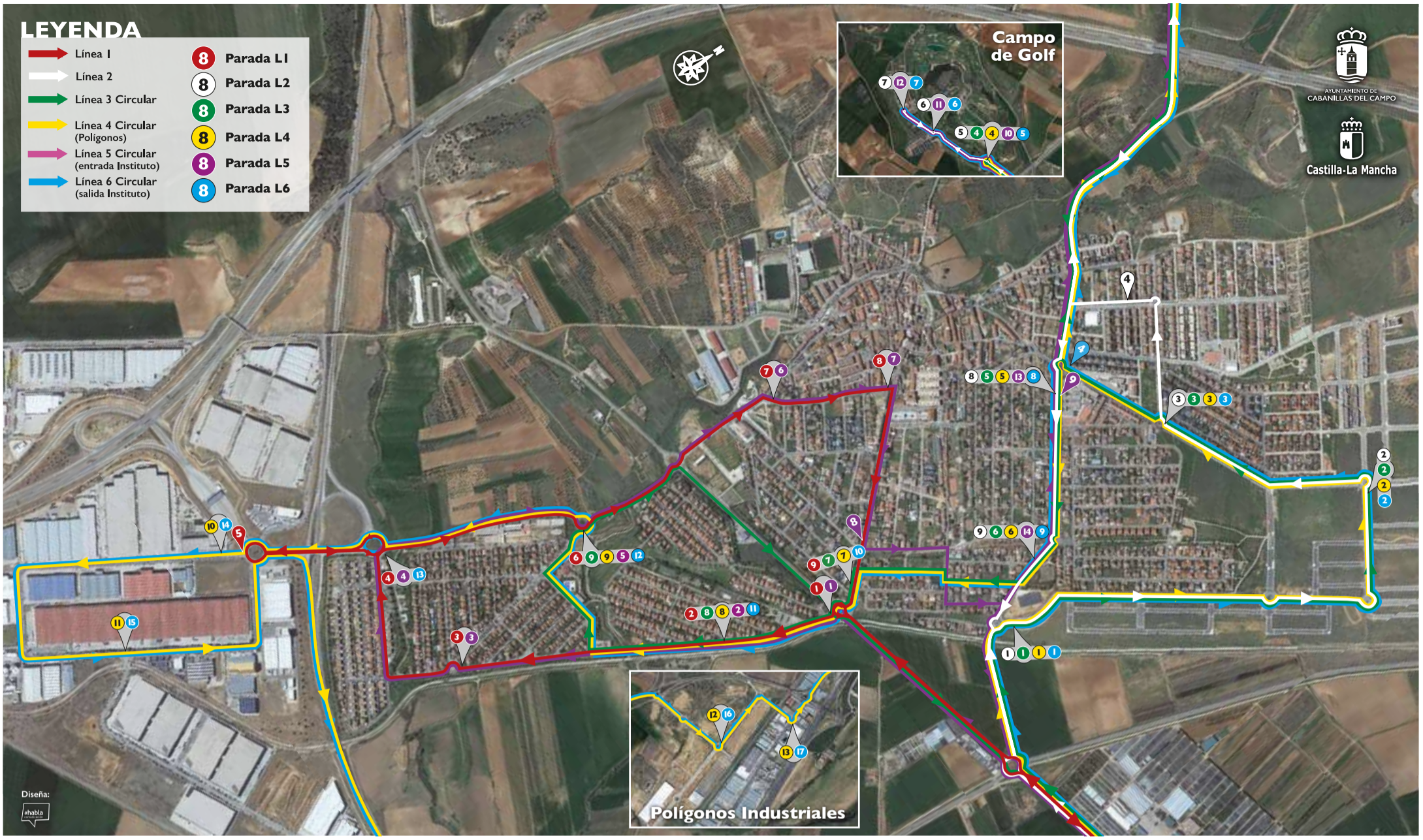


LEYENDA

- Línea 1
 - Línea 2
 - Línea 3 Circular
 - Línea 4 Circular (Polígonos)
 - Línea 5 Circular (entrada Instituto)
 - Línea 6 Circular (salida Instituto)
- 8 Parada L1
 - 8 Parada L2
 - 8 Parada L3
 - 8 Parada L4
 - 8 Parada L5
 - 8 Parada L6



MARIN
ATENCIÓN AL VIAJERO
www.autocaresmarin.com
949 215 666

LÍNEA 1			
INICIO	FIN	INICIO	FIN
L-V S-D	L-V S-D	L-V S-D	L-V S-D
GU- Cabanillas	GU - Cabanillas	GU- Cabanillas	GU - Cabanillas
6.25 8.50	21.40 18.50	6.25 9.50	21.40 19.50
Cabanillas - GU	Cabanillas - GU	Cabanillas - GU	Cabanillas - GU
6.35 9.10	22.00 19.10	6.35 10.10	22.00 20.10

LÍNEA 2			
INICIO	FIN	INICIO	FIN
L-V S-D	L-V S-D	L-V S-D	L-V S-D
GU- Cabanillas	GU - Cabanillas	GU- Cabanillas	GU - Cabanillas
6.25 9.50	21.40 19.50	6.25 9.50	21.40 19.50
Cabanillas - GU	Cabanillas - GU	Cabanillas - GU	Cabanillas - GU
6.35 10.10	22.00 20.10	6.35 10.10	22.00 20.10

LÍNEA 3 Circular			
INICIO	FIN	INICIO	FIN
L-V S-D	L-V S-D	L-V S-D	L-V S-D
GU- Cabanillas	GU - Cabanillas	GU- Cabanillas	GU - Cabanillas
7.00 6.55	00.25 21.55	7.00 6.55	00.25 21.55
Cabanillas - GU	Cabanillas - GU	Cabanillas - GU	Cabanillas - GU
7.10 7.10	00.40 22.10	7.10 7.10	00.40 22.10

LÍNEA 4 Circular Polígonos			
INICIO	FIN	INICIO	FIN
L-V S-D	L-V S-D	L-V S-D	L-V S-D
GU- Cabanillas	GU - Cabanillas	GU- Cabanillas	GU - Cabanillas
5.00 -	21.30 -	5.00 -	21.30 -
Cabanillas - GU	Cabanillas - GU	Cabanillas - GU	Cabanillas - GU
5.10 -	21.40 -	5.10 -	21.40 -

LÍNEA 5 Circular Instituto	
INICIO	FIN
L-V S-D	L-V S-D
GU- Cabanillas	GU - Cabanillas
7.55 -	-
Cabanillas - GU	-
8.10 -	-

LÍNEA 6 Circular Instituto	
INICIO	FIN
L-V S-D	L-V S-D
GU- Cabanillas	GU - Cabanillas
14.15 -	-
Cabanillas - GU	-
14.25 -	-

PRECIOS	
Billete Sencillo	1,30 €*
Bono Bus (10 viajes)	9,70 €
*DESCUENTOS	
Carnet Joven Europeo	50%
Tarjeta Dorada +65 años	50%
Tarjeta de Dicapacidad	50%
Familia Numerosa (ordinaria)	20%
Familia Numerosa (especial)	50%

José García Salinas

ALCALDE DE CABANILLAS DEL CAMPO

Estimados vecinos y vecinas,
 En el mes de mayo de 2021 entraron en funcionamiento las nuevas líneas, horarios y frecuencias de los autobuses que comunican Cabanillas con Guadalajara. Aquel fue un auténtico paso de gigante para nuestra localidad, y por ello estamos haciendo desde entonces un importantísimo esfuerzo económico en el Ayuntamiento, con la colaboración de la JCCM. En esa fecha logramos duplicar el número de líneas, respecto a las que había, habilitamos entonces las nuevas paradas que ahora tenemos en el interior de la ciudad de Guadalajara, y extendimos el servicio en nuestro municipio, ampliando paradas a los barrios donde no llegaba, como los "nuevos desarrollos", y accediendo también a todos los polígonos industriales.



La novedad más importante es que, con el comienzo del nuevo curso, a partir del 1 de septiembre atendemos una demanda expresada desde la zona del Campo de Golf.

Por ello, el autobús que recoge a los alumnos y alumnas a la salida del Instituto a las 14:30 horas (Línea 6) se adentrará ahora hasta la última parada de la urbanización, ya que hasta el momento se quedaba al principio de la zona residencial. Lógicamente, esta mejora conlleva un incremento de los tiempos del recorrido de la línea, y por consiguiente obliga a eliminar la frecuencia siguiente, pero esta era muy escasamente utilizada.

Por otra parte, y tras estudiar el número de viajeros que utilizan el servicio a lo largo estos 14 meses, hemos decidido que, como ocurre en todas las líneas del "Astra", los horarios de agosto se equiparen a los de sábados, domingos y festivos. Los otros 11 meses del año se funcionará con los horarios ordinarios.

Reitero mi deseo de que este nuevo "Astra" del que disfrutamos desde 2021 os siga animando a utilizar cada vez más nuestro transporte público interurbano, ya que considero sinceramente que Cabanillas tiene un servicio de un nivel muy alto, que permite prescindir del vehículo privado en muchas ocasiones.

Recibid mi más cordial saludo.



AYUNTAMIENTO DE CABANILLAS DEL CAMPO

Envíanos tus comentarios

AUTOBÚS INTERURBANO

PLAN ASTRA - JUNTA DE COMUNIDADES DE CASTILLA-LA MANCHA

